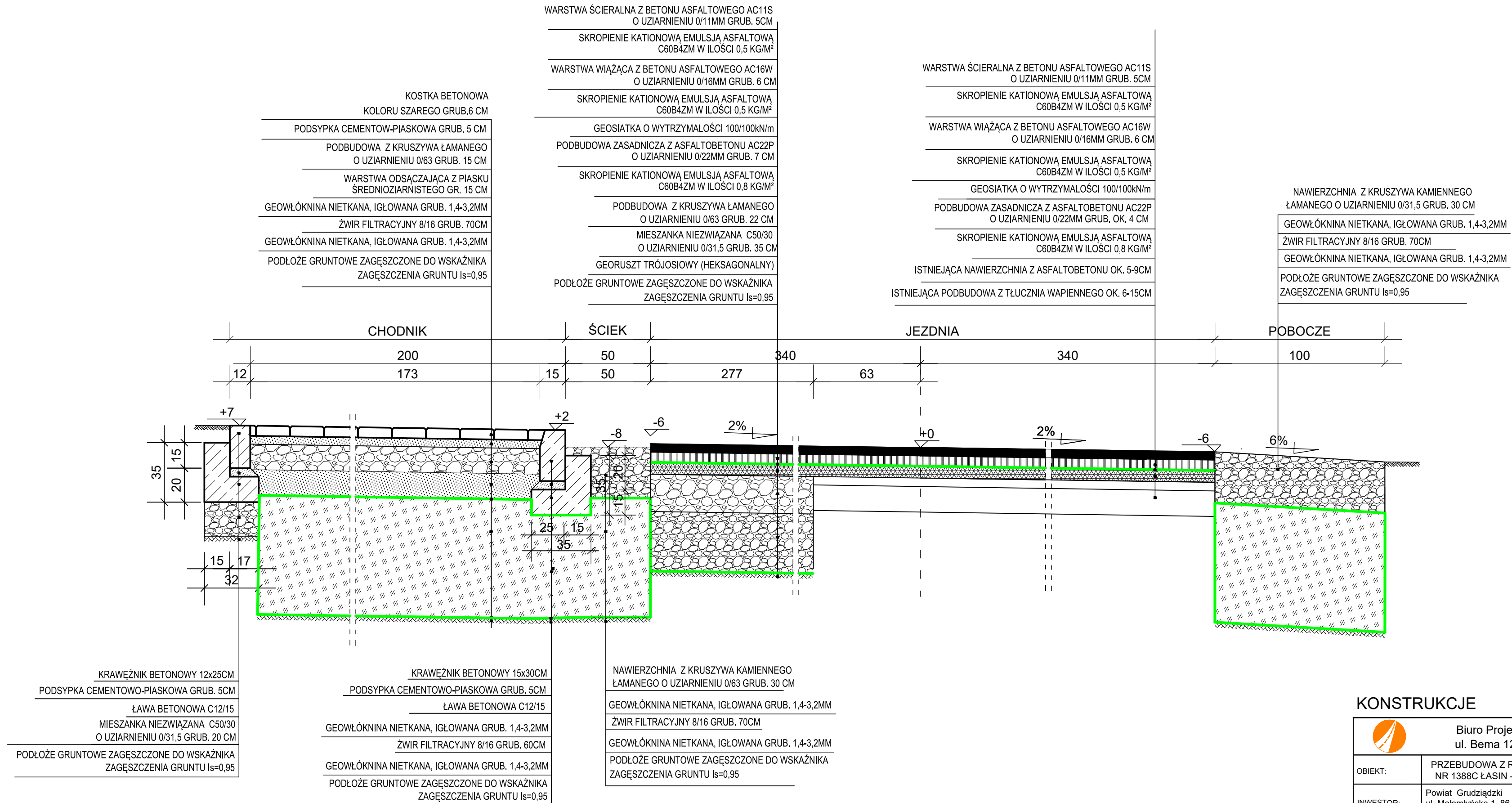



## PRZEKRÓJ km 8+302,67



## KONSTRUKCJE

 <p style="text-align: center;"><b>Biuro Projektów Drogowych s.c.</b> ul. Bema 12/1, 87-100 Toruń</p>		
OBIEKT:	PRZEBUDOWA Z ROZBUDOWĄ DROGI POWIATOWEJ NR 1388C ŁASIN - MĘDRZYCE - LISNOWO	
INWESTOR:	Powiat Grudziądzki ul. Małomłyńska 1, 86-300 Grudziądz	
BRANŻA:	DROGI	PODPIS
PROJEKTANT:	inż. Aleksandra Jaczun-Dorau upr. KUP/0040/PWOD/11 specjalność drogi	
DATA: 10. 2017 r.		SKALA: 1:20
		RYS. NR 3.6